

CEWKI DO ELEKTROMAGNESÓW
Cewka 37
ZASTOSOWANIE:

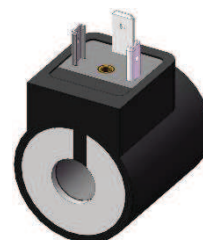
Jako część zamienna elektromagnesów EMSG-37; EMSGC-37, 3EMSG-37 oraz podobnych wyrobów innych firm.

OPIS TECHNICZNY:

Korpus wykonany jest z tworzywa (wersja 206VDC metalowa) w kolorze czarnym.

DANE TECHNICZNE:

Moc znamionowa	[W]	26
Wykonania napięciowe	[VDC]	12;24;96;110;206
Średnica otworu w cewce	[mm]	Ø 16
Wymiary gabarytowe	[mm]	Ø 36 x 50 (Ø 37 x 50 dla wersji 206VDC)
Rodzaj złącza elektrycznego		DIN 43650A


Cewka 45X
ZASTOSOWANIE:

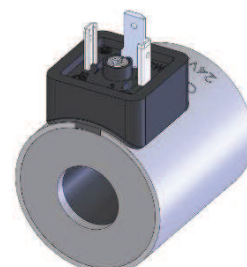
Jako część zamienna elektromagnesów EMSG-45X oraz podobnych wyrobów innych firm.

OPIS TECHNICZNY:

Korpus wykonany jest z metalu, malowany proszkowo standardowo w kolorze szarym.

DANE TECHNICZNE:

Moc znamionowa	[W]	30
Wykonania napięciowe	[VDC]	12;24;42;48;60;96;110;125;206,220
Średnica otworu w cewce	[mm]	Ø 23
Wymiary gabarytowe	[mm]	Ø 45 x 50
Rodzaj złącza elektrycznego		DIN 43650A


Cewka 45XA
ZASTOSOWANIE:

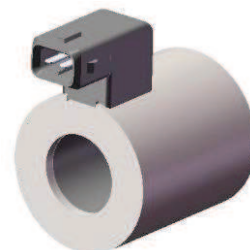
Jako część zamienna elektromagnesów EMSG-45XA oraz podobnych wyrobów innych firm.

OPIS TECHNICZNY:

Korpus wykonany jest z metalu, malowany proszkowo standardowo w kolorze szarym.

DANE TECHNICZNE:

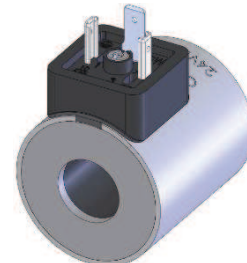
Moc znamionowa	[W]	30
Wykonania napięciowe	[VDC]	12
Średnica otworu w cewce	[mm]	Ø 23
Wymiary gabarytowe	[mm]	Ø 45 x 50
Rodzaj złącza elektrycznego		Junior Timer


Cewki C45-XX
ZASTOSOWANIE:

Jako część zamienna starszych wersji elektromagnesów EMSG-45 oraz podobnych wyrobów innych firm.

OPIS TECHNICZNY:

Korpus wykonany jest z metalu, malowany proszkowo standardowo w kolorze szarym.



DANE TECHNICZNE:		cewka C45-19	cewka C45-21	cewka C45-22
Moc znamionowa	[W]	30	30	30
Wykonania napięciowe	[VDC]	12;24	12;24	12;24
Średnica otworu w cewce	[mm]	Ø 19	Ø 21	Ø 22
Wymiary gabarytowe	[mm]	Ø 45 x 50	Ø 45 x 50	Ø 45 x 50
Rodzaj złącza elektrycznego		DIN 43650A	DIN 43650A	DIN 43650A