

ELEKTROMAGNES PROPORCJONALNY DO HYDRAULIKI SIŁOWEJ EPO-63

ZASTOSOWANIE:

Sterowanie rozdzielaczami hydraulicznymi proporcjonalnymi w instalacjach hydrauliki siłowej.

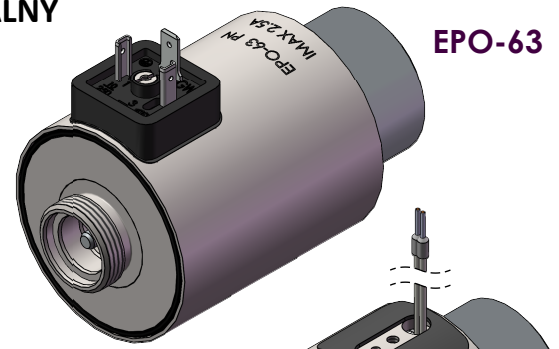
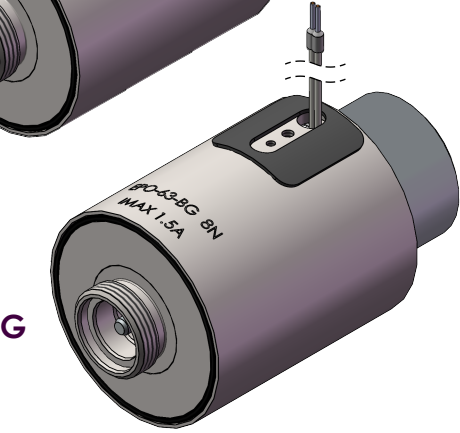
OPIS TECHNICZNY:

Elektromagnesy EPO-63 zasilane są prądem stałym i pracują w środowisku oleju hydraulicznego.

Elektromagnesy wyposażone są standardowo w złącze elektryczne DIN 43650A oraz przycisk sterowania ręcznego (awaryjnego).

Korpus cewki wykonany jest z metalu, zabezpieczony antykorozyjnie przez cynkowanie galwaniczne.

Tuleja kompletna zabezpieczona antykorozyjnie przez cynkowanie galwaniczne.


EPO-63

EPO-63-BG

DANE TECHNICZNE			
Prąd graniczny	[A]	1,5	2,5
Rezystancja znamionowa	[Ω]	10	3,6
Skok roboczy	[mm]	4,2	
Czas pracy	[%] ED	100	
Max. robocze ciśnienie oleju	[MPa]	25	
Siła przy prądzie granicznym*	[N]	160	
Wymiary montażowe	[mm]	M26x1,5	
Wymiary gabarytowe	[mm]	Ø63x112	
Stopień ochrony (z wtyczką)		IP65	
Max. temperatura otoczenia	°C	+50	
Masa	[kg]	1,5	

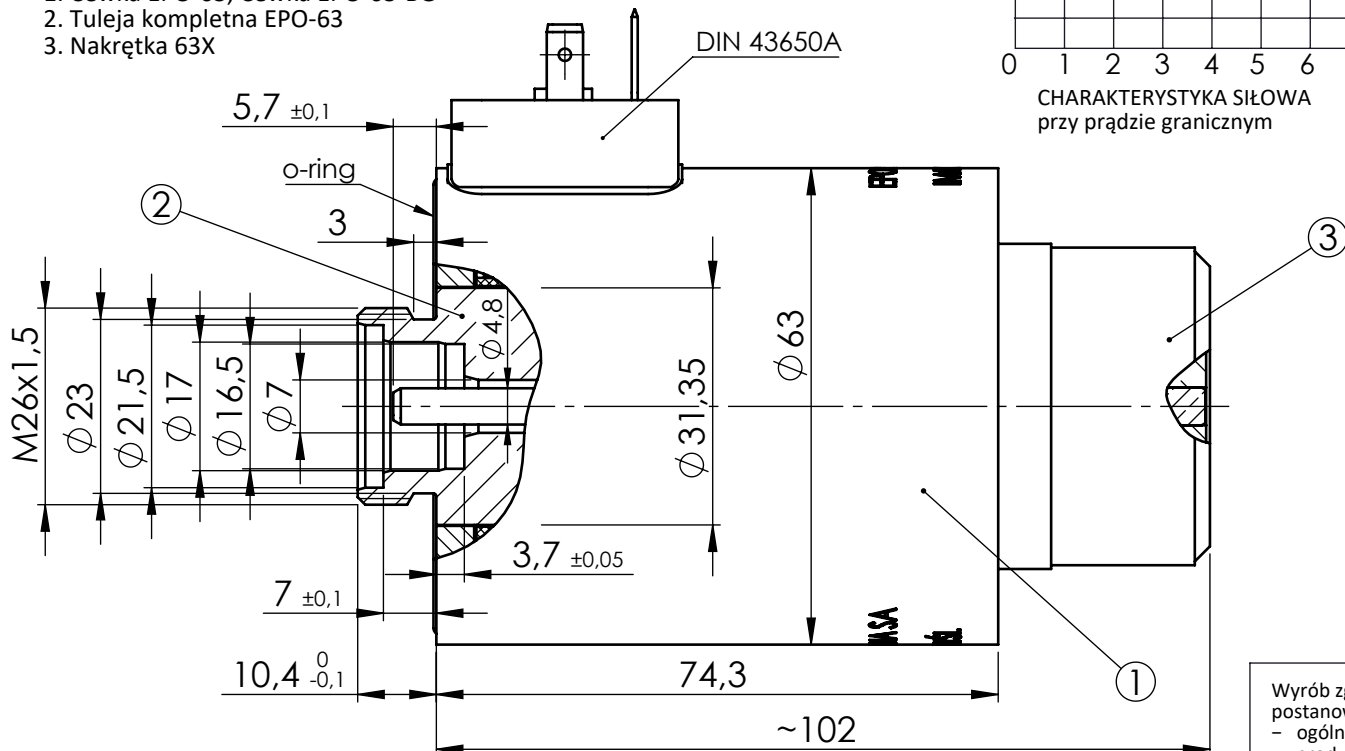
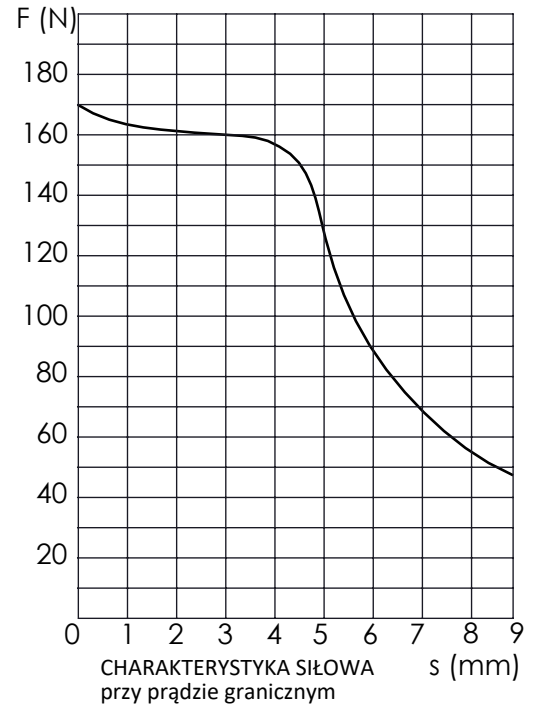
* Ze względu na naturalny rozrzut produkcyjno-materiałowy wartość siły może się wahać w granicach ±5% podanej wartości.

Istnieje również możliwość wykonania elektromagnesów na indywidualne zamówienie o parametrach ustalonych przez Klienta.

Wtyczka do gniazda DIN 43650A dostępna jest na dodatkowe zamówienie.

DOSTĘPNE CZĘŚCI ZAMIENNE:

1. Cewka EPO-63, Cewka EPO-63-BG
2. Tuleja kompletna EPO-63
3. Nakrętka 63X



Wyrób zgodny z postanowieniami dyrektywy:
- ogólnego bezpieczeństwa produktu 2001/95/WE