

ELEKTROMAGNES ESGC-62-85-S19

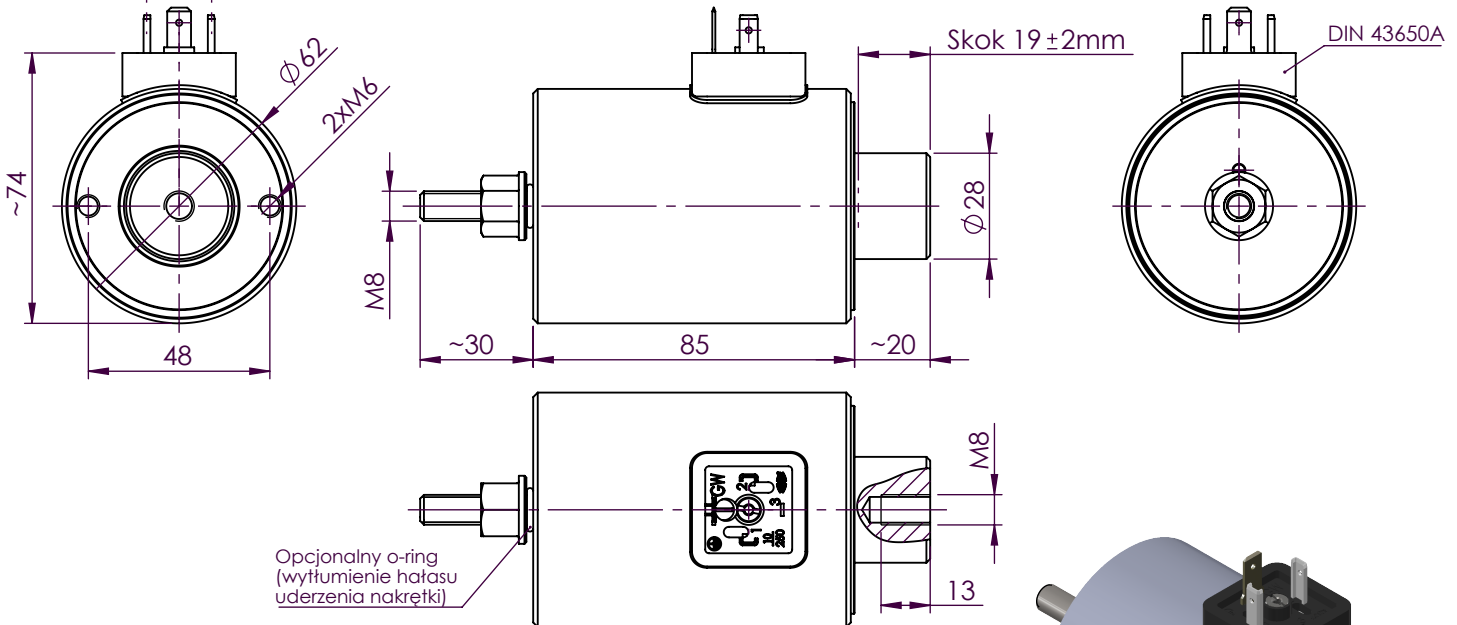
OPIS TECHNICZNY:

ESGC-62-85-S19 to elektromagnes prądu stałego uniwersalnego zastosowania. Przystosowany do pracy wewnętrznej. Korpus elektromagnesu wykonany jest z metalu, zabezpieczony antykorozyjnie poprzez cynkowanie galwaniczne. Elektromagnes jest wyposażony w sprężynę powrotną. W zależności od potrzeb może pełnić funkcję ciągnącą lub pchającą.

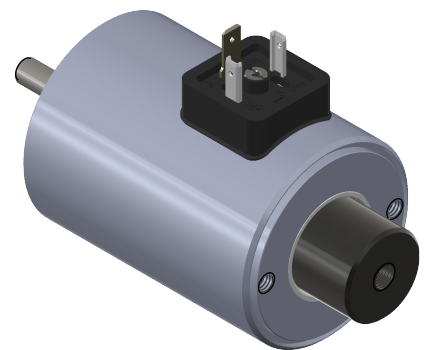
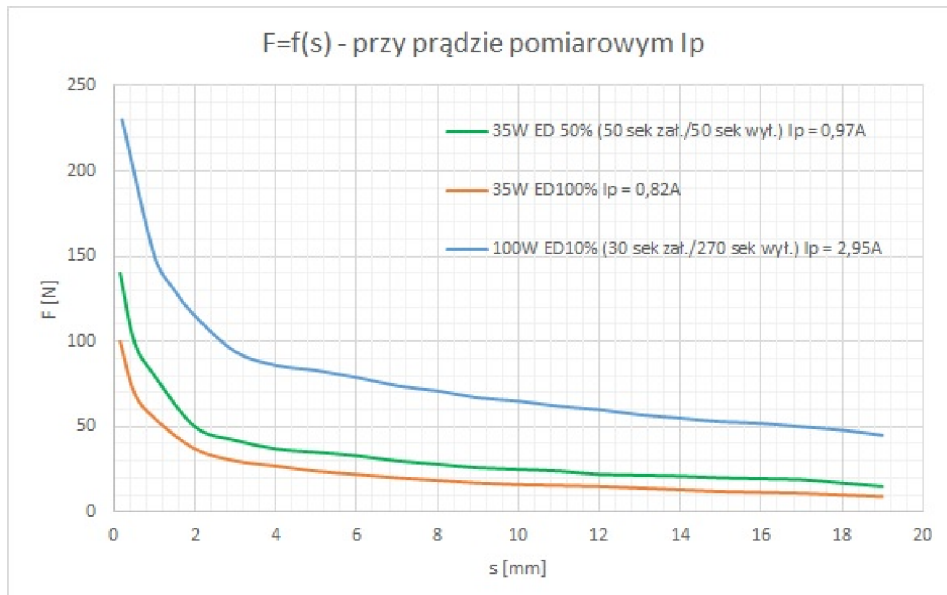
UWAGA: Wymiary na poniższym rysunku w stanie wyłączonym (bez zasilania)

DANE TECHNICZNE:

Wykonanie		35W ED100%	100W ED10%
Napięcie znamionowe	[VDC]	24	
Moc znamionowa	[W]	35	100
Skok (regulowany)	[mm]	19	
Tryb pracy		ciągnący/pchający	
Czas pracy	[%]ED	100	10
Temperatura otoczenia	[°C]	-20 do +40	
Wymiary montażowe		2xM6	
Masa	[kg]	1,6	
Środowisko pracy		bezolejowy	
Sprężyna powrotna		tak	
Siła powrotna	[N]	3 ÷ 13	
Wymiary gabarytowe	[mm]	Ø62x85	
Złącze elektryczne		DIN 43650A	
Stopień ochrony (z wtyczką)		IP20	



CHARAKTERYSTYKA SIŁOWA:



Wyrób zgodny z postanowieniami dyrektywy:
- ogólnego bezpieczeństwa produktu 2001/95/WE