

SKRZYŃKA ROZGAŁĘŻNA 88.3000-SCP

BUDOWA I ZASTOSOWANIE:

Skrzynka rozgałęźna 88.3000-SCP jest podzespołem zestawu sprzęgu typu ZW-1 służącego do połączenia instalacji WN ogrzewania pociągu w standardzie stosowanym na kolejach Czech i Słowacji. Skrzynka służy do trwałego połączenia przewodów WN. Współpracuje z wtyczką z kablem ASWPr-11 lub innym, wyposażonym w odpowiedni adapter. Skrzynka posiada obudowę wykonaną ze stopu aluminium z wewnętrznym zaciskiem przewodów instalacji WN, montowanym na izolacyjnej podstawie. Przewody WN mocowane są w zacisku poprzez docięnięcie ich nakładkami do płyty kontaktowej.

Do mocowania skrzynki rozgałęźnej do wagonu lub lokomotywy służą dwie śruby M20. Korpus skrzynki posiada zewnętrzny zacisk uziemiający w postaci śruby M10.

Masa – 10 kg.

DANE TECHNICZNE:

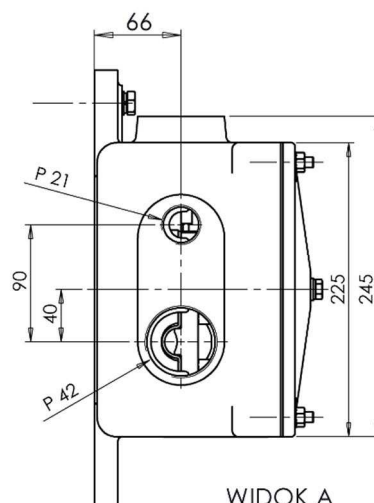
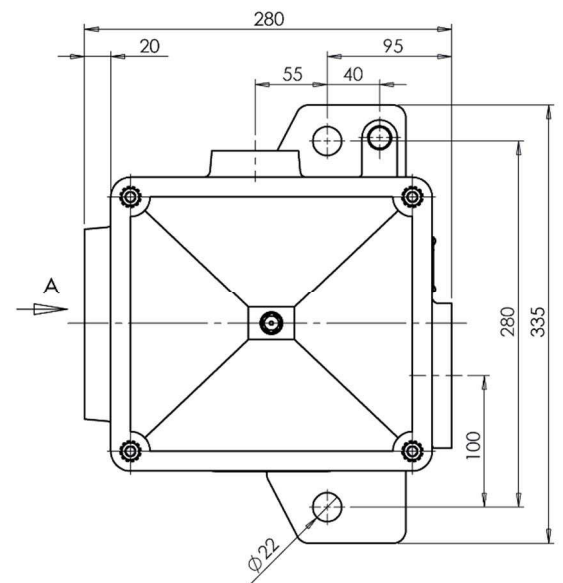
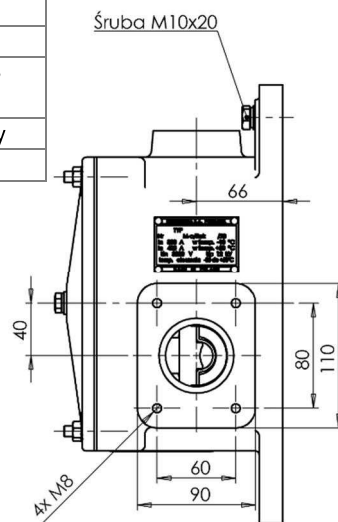
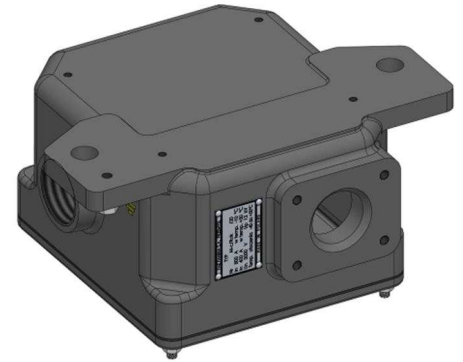
DOPUSZCZALNE TRWAŁE OBCIĄŻENIE PRĄDOWE		
Zakres temperatur otoczenia:	PRĄD „I” (A)	
	dla przewodu 185 mm ²	dla przewodu 95 mm ²
poniżej -10°C	800	267
-10°C ÷ 15°C	600	200
15°C ÷ 30°C	500	167
30°C ÷ 50°C	400	134
POZOSTAŁE DANE TECHNICZNE		
Napięcie znamionowe	3kV dla prądu stałego lub przemiennego	
Napięcie probiercze	12kV w ciągu 1 minuty	
Stopień ochrony	IP55	

DOKUMENTY DOSTARCZANE Z WYROBEM:

Świadectwo 3.1.

PRZYKŁAD ZAMAWIANIA:

Skrzynka rozgałęźna 88.3000-SCP



WIDOK A

