

Gniazdo sprzęgu 88.1000®

BUDOWA I ZASTOSOWANIE:

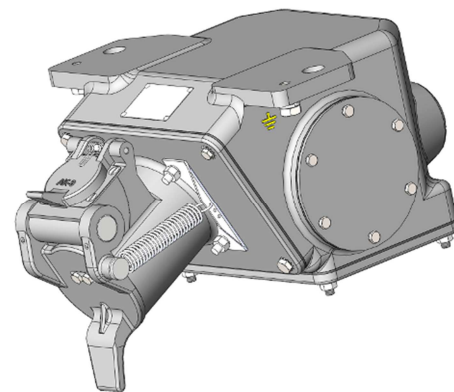
Gniazdo sprzęgu 88.1000 jest podzespołem zestawu sprzęgu typu ZW-1 służącego do połączenia instalacji WN ogrzewania pociągu. Gniazdo służy do połączenia instalacji WN między wagonami za pomocą wtyczki z kablem ASWP. Klapa otworu gniazda jest blokowana za pomocą specjalnego klucza zarówno w położeniu z wpiętą wtyczką jak i bez niej.

Gniazdo sprzęgu mocowane jest do wagonu lub lokomotywy przy pomocy dwóch śrub M20.

Gniazdo wyposażone jest również w śrubę uziemiającą M12 na obudowie.

Korpus gniazda wykonany jest ze stopu aluminium.

Masa: wykonania 1, 2 i 5 – 15 kg, wykonania 3, 4 i 6 – 14,5 kg.

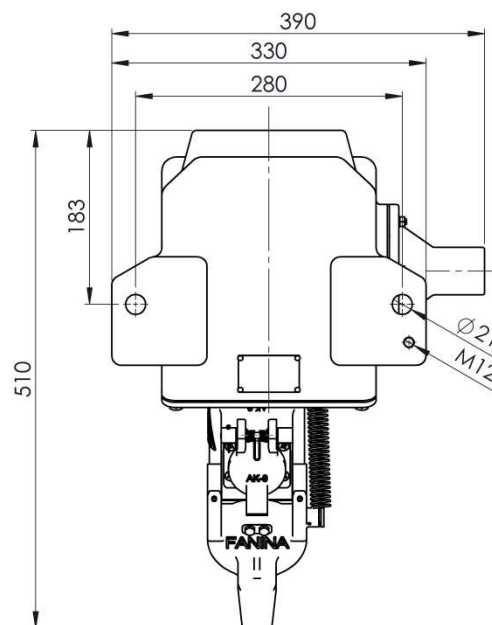
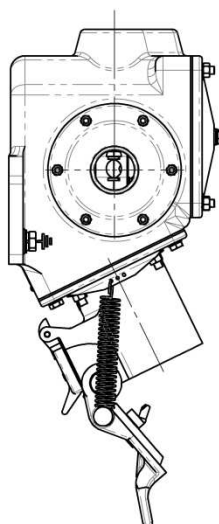


WYKONANIA GNIAZDA SPRZĘGU 88.1000:

- 1 - dla przewodu 185 mm² z wyprowadzeniem bocznym przewodu,
 - 2 - dla przewodu 95 mm² z wyprowadzeniem bocznym przewodu,
 - 3 - dla przewodu 185 mm² z zaślepieniem wyprowadzeniem bocznym przewodu,
 - 4 - dla przewodu 95 mm² z zaślepieniem wyprowadzeniem bocznym przewodu, korpus HCP z otw. M10,
 - 6 - dla przewodu 95 mm² z zaślepieniem wyprowadzeniem bocznym przewodu, bez otw. M10 w korpusie.
- wykonania specjalne, m.in.: BHV, SK2.

DANE TECHNICZNE:

DOPUSZCZALNE TRWAŁE OBCIĄŻENIE PRĄDOWE		
Zakres temperatur otoczenia:	PRĄD „I” (A)	
	dla przewodu 185 mm ²	dla przewodu 95 mm ²
poniżej -10°C	800	267
-10°C ÷ 15°C	600	200
15°C ÷ 30°C	500	167
30°C ÷ 50°C	400	134
POZOSTAŁE DANE TECHNICZNE		
Napięcie znamionowe	3kV dla prądu stałego lub przemiennego	
Napięcie probiercze	12kV w ciągu 1 minuty	
Stopień ochrony	IP55	



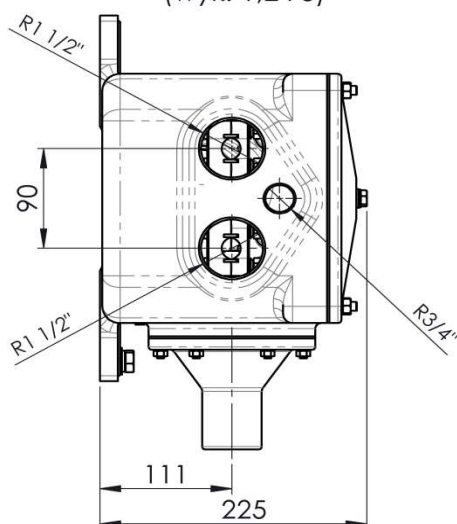
DOKUMENTY DOSTARCZANE Z WYROBEM:

Świadectwo 3.1.

PRZYKŁAD ZAMAWIANIA:

Gniazdo 88.1000 wyk. 1

Z wyprowadzeniem bocznym (wyk. 1, 2 i 5)



Bez wyprowadzenia bocznego (wyk. 3, 4 i 6)

