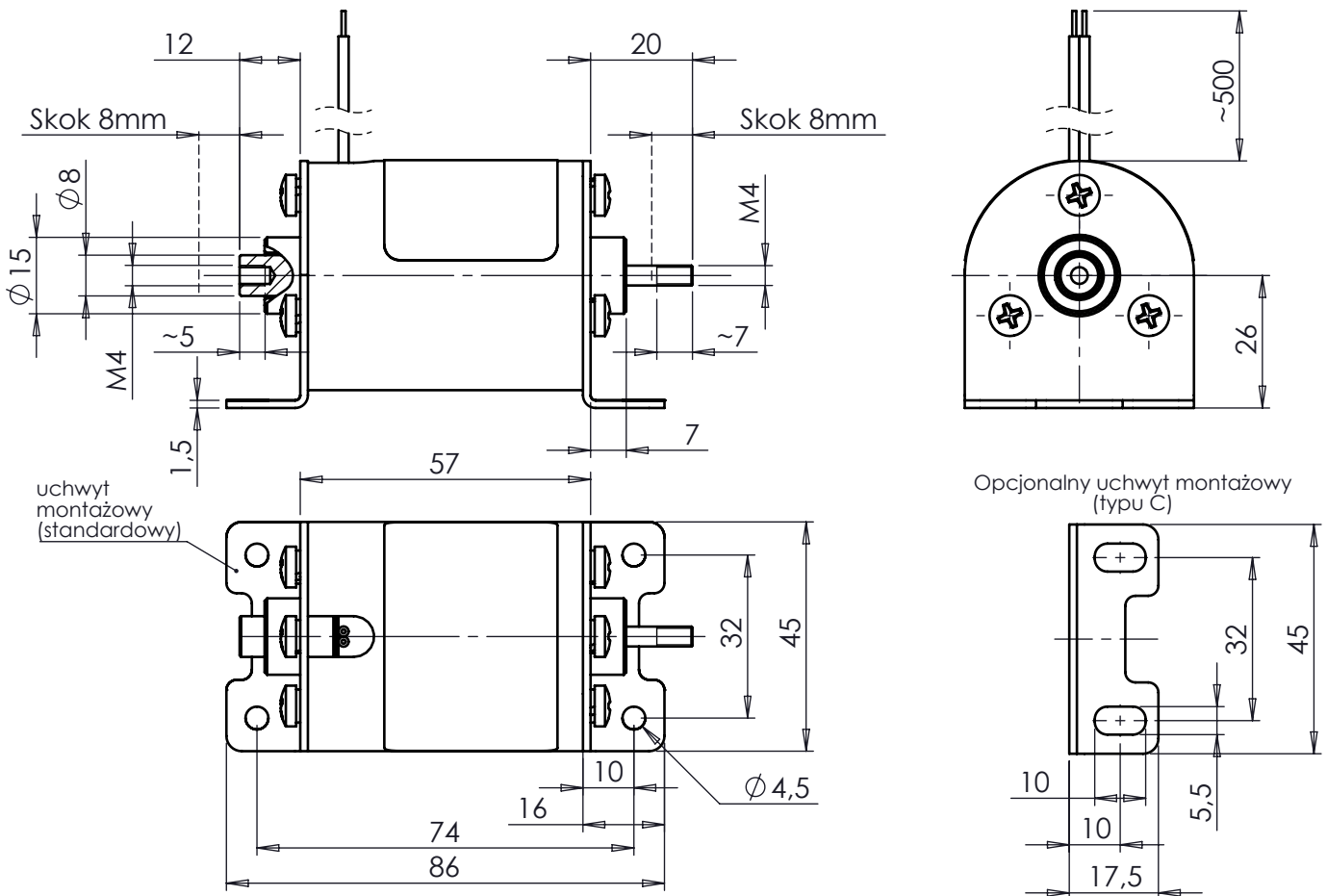


Elektromagnes ESCP-45US-2P*

Elektromagnes w pozycji załączonej



Wyrób zgodny z postanowieniami dyrektywy:
 - ogólnego bezpieczeństwa produktu 2001/95/WE dla wykonañ 0 - 75 VDC
 - niskonapięciowej LVD 2014/35/UE dla wykonañ powyżej 50 VAC



WYKONANIE		24 VDC	48 VDC	127 VAC	230 VAC
Napięcie znamionowe	[V]	24 DC	48 DC	127 50Hz	230 50Hz
Moc znamionowa	[W]	21	20	20	23
Skok znamionowy	[mm]	8			
Kl. izolacji przewodu nawojowego		180			
Rezystancja izolacji przy napięciu 500V DC	[MΩ]	>10			
Wytrzymałość izolacji na przebicie napięciem U_p 50Hz (1 minuta)	[V]	$U_p=500$			
Czas pracy	[%] ED	100			
Rodzaj pracy		ciągnący/pchający			
Sprężyna powrotna		tak - wbudowana			
Minimalna siła	[N]	5			
Środowisko pracy		bezolejowy			
Max. temp. otoczenia	[°C]	+50			
Masa	[kg]	0,58			

* **ESCP-45US-2P/2PU** - (z dwoma luźnymi przewodami zasilającymi) **tylko wykonania DC**

Wykonania opcjonalne:

ESCP-45US-2G wyposażony w złącze elektryczne DIN 43650A (wykonania DC)

ESCP-45US-2GP wyposażony w złącze elektryczne DIN 43650A z prostownikiem (wykonania AC)

ESCP-45US-2...U wyposażony w uchwyty montażowe z otworami fasolkowymi (typu C)

UWAGI:

1. Do uchwytu montażowego należy podłączyć przewód uziemiający instalacji zasilającej - dotyczy wykonañ AC.
2. Elektromagnes należy stosować w osłonach zewnętrznych zabezpieczających przed bezpośrednim działaniem opadów atmosferycznych oraz chroniących przed dotykiem nagrzewającej się cewki elektromagnesu.