

## WSPORNIK KABLA 88.2000

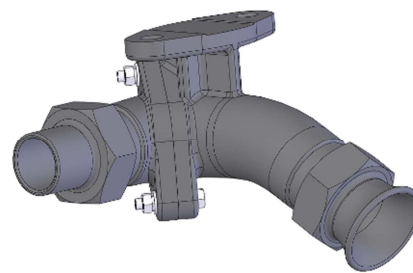
### BUDOWA I ZASTOSOWANIE:

Wspornik kabla jest podzespołem zestawu sprzęgu typu ZW-1 służącego do połączenia instalacji WN ogrzewania pociągu, stosowanym w przypadku, gdy na wagonie nie ma zamontowanej skrzynki rozgałęźnej.

Zadaniem wspornika jest podtrzymanie kabla w miejscu jego zagięcia pod kątem  $90^\circ$  i przymocowanie do ostoi wagonu. Wspornik wykonany jest ze stopu aluminium.

Masa – 1,85 kg

Mocowany do konstrukcji wagonu za pomocą dwóch śrub M16.



### WYKONANIA WSPORNIKA KABLA:

1 - dla przewodu  $185 \text{ mm}^2$ ,

2 - dla przewodu  $95 \text{ mm}^2$ .

